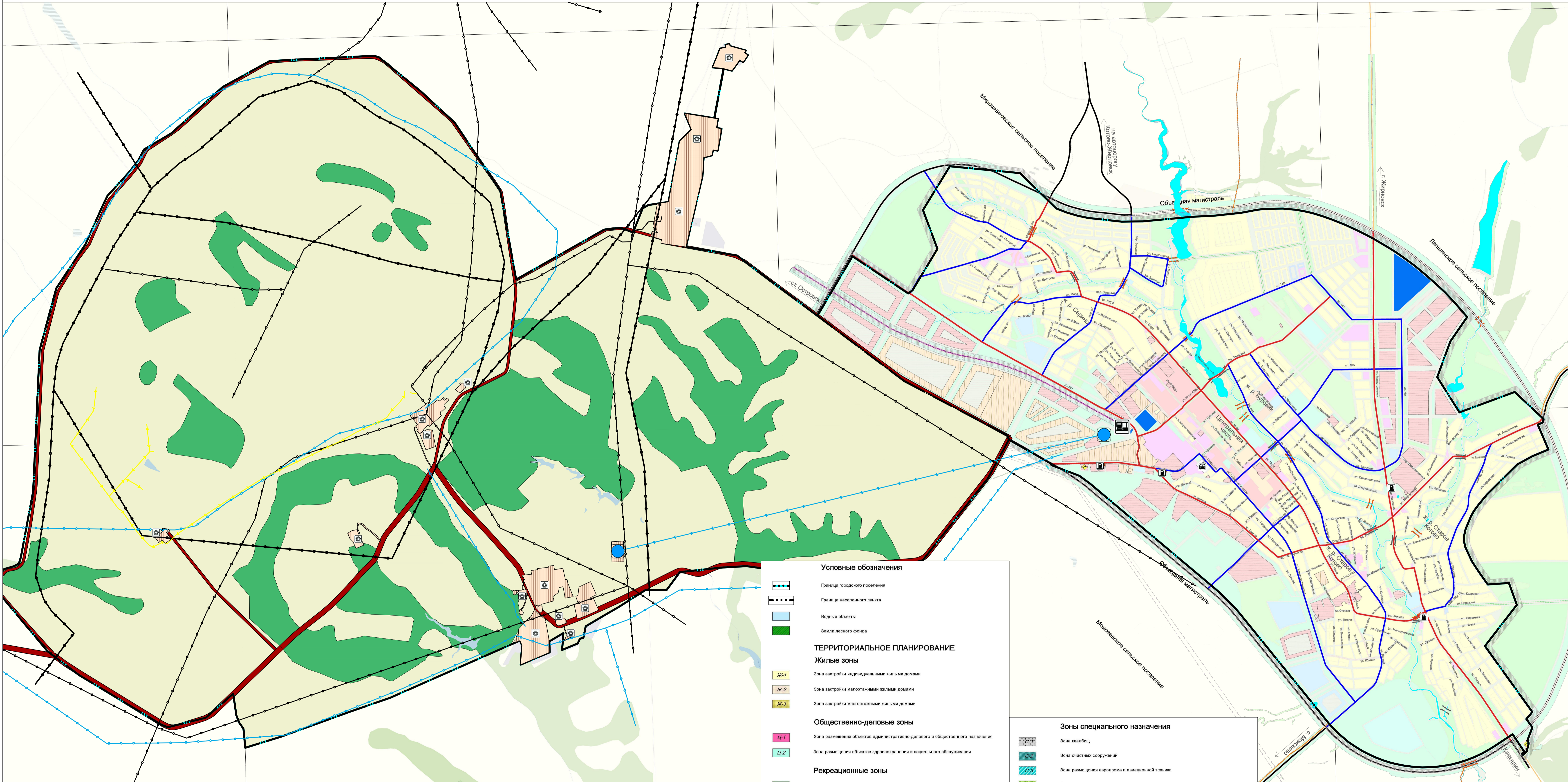


КАРТА ГРАДОСТРОИТЕЛЬНОГО ЗОНИРОВАНИЯ Г. КОТОВО.



**Условные обозначения**

- Граница городского поселения
- Граница населенного пункта
- Водные объекты
- Земли лесного фонда

**ТЕРРИТОРИАЛЬНОЕ ПЛАНИРОВАНИЕ**

**Жилые зоны**

- Ж-1: Зона застройки индивидуальными жилыми домами
- Ж-2: Зона застройки малоэтажными жилыми домами
- Ж-3: Зона застройки многоэтажными жилыми домами

**Общественно-деловые зоны**

- Ц-1: Зона размещения объектов административно-делового и общественного назначения
- Ц-2: Зона размещения объектов здравоохранения и социального обслуживания

**Рекреационные зоны**

- Р-1: Зона парков, бульваров и набережных
- Р-2: Зона природных ландшафтов
- Р-3: Зона дач
- Р-4: Зона пляжа
- Р-5: Зона размещения спортивных комплексов и сооружений

**Зоны сельскохозяйственного использования**

- СХ-1: Зона ведения дачного хозяйства и садоводства
- СХ-2: Зона объектов сельскохозяйственного назначения

**Производственные зоны**

- П-1: Зона размещения производственных объектов
- П-2: Зона размещения объектов коммунально-складского назначения

**Зоны специального назначения**

- Зона кладбищ
- Зона очистных сооружений
- Зона размещения аэродрома и авиационной техники
- Зона озеленения специального назначения

**Зоны инженерной и транспортной инфраструктуры**

- ИТ-1: Зона инженерно-транспортной инфраструктуры
- ИТ-2: Зона объектов железнодорожного транспорта
- ИТ-3: Зона инженерной инфраструктуры

**Зоны ограничений использования территории**

- Водозащитная зона
- Прибрежно-защитная полоса
- Санитарно-защитная зона
- Охранная зона

					009-18-ПЗЗ.К-1.			
					Правила землепользования и застройки города Котова, Котовского муниципального района Волгоградской области.			
Изм.	К.уч.	Лист	№ док	Подпись	Дата	Статья	Лист	Листов
Директор	Чердаченко С.А.					Правила землепользования и застройки	1	2
ГАП	Чердаченко С.А.					Карта 1. Карта градостроительного зонирования г. Котова. М 1:20 000	ООО АПМ "АРХИТЕКТОР"	