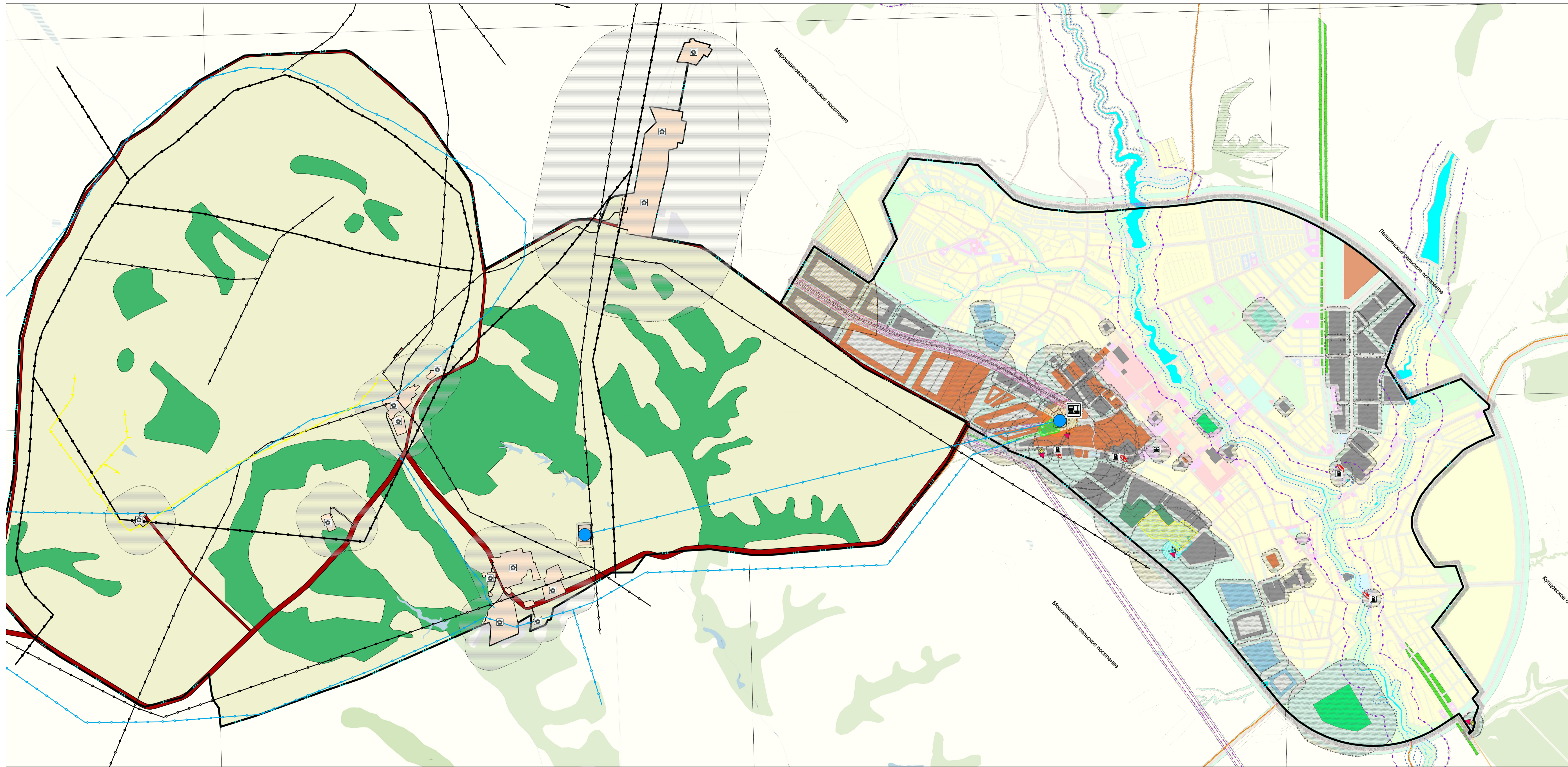


КАРТА ГРАДОСТРОИТЕЛЬНЫХ ОГРАНИЧЕНИЙ Г. КОТОВО.

- Условные обозначения**
- Граница городского поселения
 - Граница населенного пункта
 - Водные объекты
 - Земли лесного фонда
- ТЕРРИТОРИАЛЬНОЕ ПЛАНИРОВАНИЕ**
- Жилые зоны**
- Ж-1 Зона застройки индивидуальными жилыми домами
 - Ж-2 Зона застройки малоэтажными жилыми домами
 - Ж-3 Зона застройки многоквартирными жилыми домами
- Общественно-деловые зоны**
- Ц-1 Зона размещения объектов административно-делового и общественного назначения
 - Ц-2 Зона размещения объектов здравоохранения и социального обслуживания
- Рекреационные зоны**
- Р-1 Зона парков, бульваров и набережных
 - Р-2 Зона природных ландшафтов
 - Р-3 Зона дач
 - Р-4 Зона пляжа
 - Р-5 Зона размещения спортивных комплексов и сооружений
- Зоны сельскохозяйственного использования**
- СХ-1 Зона ведения дачного хозяйства и садоводства
 - СХ-2 Зона объектов сельскохозяйственного назначения
- Производственные зоны**
- П-1 Зона размещения производственных объектов
 - П-2 Зона размещения объектов коммунально-складского назначения
- Зоны специального назначения**
- С-1 Зона кладбищ
 - С-2 Зона очистных сооружений
 - С-3 Зона размещения аэродрома и авиационной техники
 - С-4 Зона озеленения специального назначения
- Зоны инженерной и транспортной инфраструктуры**
- ИТ-1 Зона инженерно-транспортной инфраструктуры
 - ИТ-2 Зона объектов железнодорожного транспорта
 - ИТ-3 Зона инженерной инфраструктуры
- Зоны ограничений использования территории**
- Водозащитная зона
 - Прибрежно-защитная полоса
 - Санитарно-защитная зона
 - Охранная зона
- САНИТАРНО-ЗАЩИТНЫЕ ЗОНЫ**
- ПРОИЗВОДСТВЕННЫХ, КОММУНАЛЬНЫХ, ИНЖЕНЕРНО-ТЕХНИЧЕСКИХ И САНИТАРНО-ТЕХНИЧЕСКИХ ОБЪЕКТОВ
 - ЖЕЛЕЗНОЙ ДОРОГИ
 - САНИТАРНО-ЗАЩИТНАЯ ЗОНА ОТ ПОДСТАЦИИ ТЭС ИВ
 - САНИТАРНО-ЗАЩИТНАЯ ЗОНА ОТ ВОДОПРОВОДОВ
 - ГРАНИЦА НОРМАТИВНОЙ ПРИБРЕЖНО-ЗАЩИТНОЙ ПОЛОСЫ
- ОХРАННЫЕ ЗОНЫ ИНЖЕНЕРНЫХ КОММУНИКАЦИЙ**
- ГРАНИЦА САНИТАРНЫХ РАЗРЫВОВ ВОДЬ ПИТЬЯ
 - ГРАНИЦА НОРМАТИВНОЙ ВОДООХРАННОЙ ЗОНЫ
 - ГРАНИЦА САНИТАРНЫХ РАЗРЫВОВ ОТ ГАЗОПРОВОДОВ
 - ЗОНА РЕГУЛЬТАЦИИ ОЧНСТНЫХ СООРУЖЕНИЙ



						009-18-ПЗЗ.К-2.			
						Правила землепользования и застройки города Котова, Котовского муниципального района Волгоградской области.			
Изм.	К.уч.	Лист	№ док.	Подпись	Дата	Правила землепользования и застройки	Студия	Лист	Листов
						ООО АПМ "АРХИТЕКТОР"	2	2	2
						Карта 2. Карта градостроительных ограничений г. Котова. М 1:20 000			
						ООО АПМ "АРХИТЕКТОР"			

Имя, N подл. Подпись и дата. Электрон. N