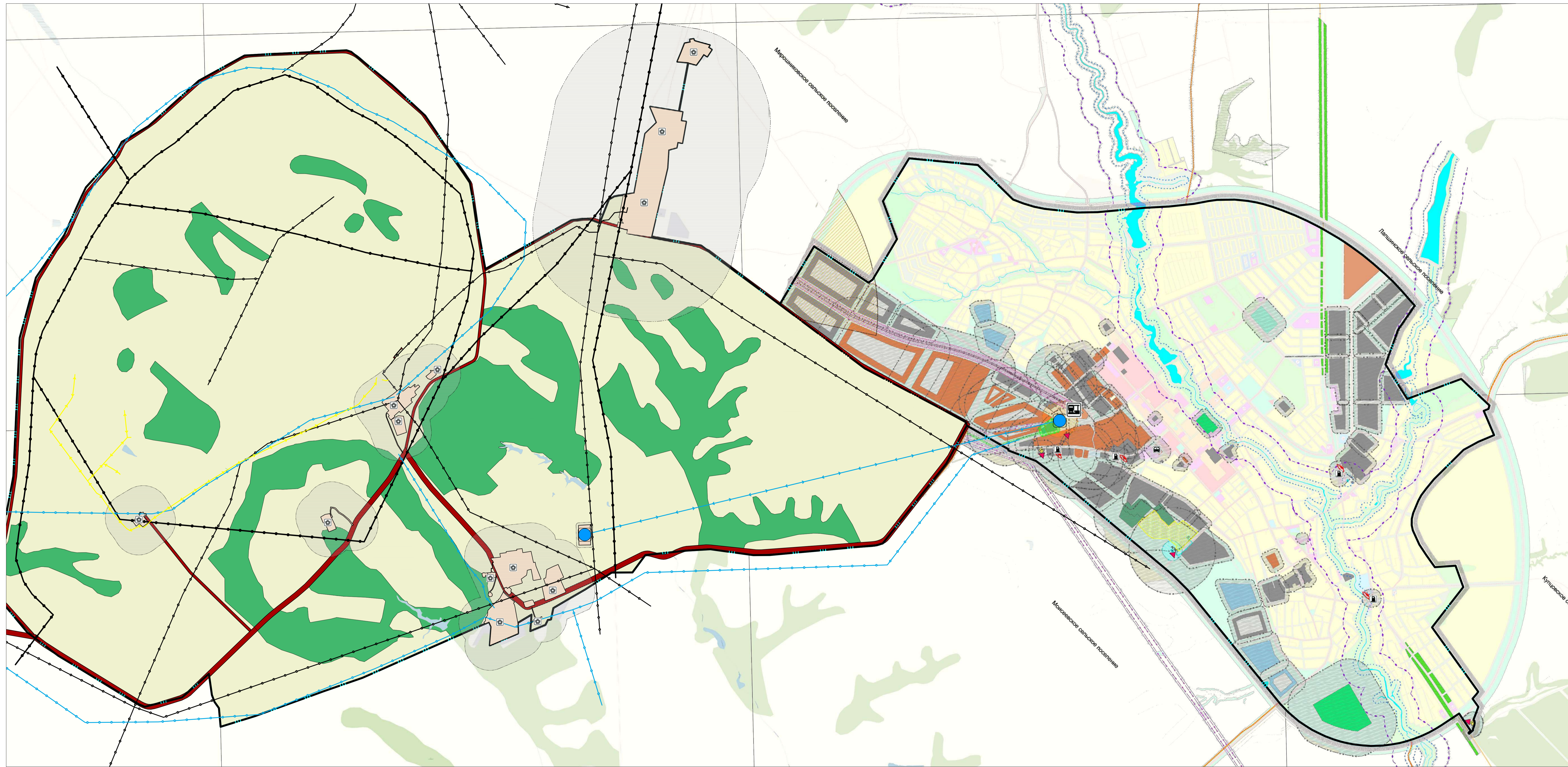


КАРТА ГРАДОСТРОИТЕЛЬНЫХ ОГРАНИЧЕНИЙ Г. КОТОВО.

- Условные обозначения**
- Граница городского поселения
 - Граница населенного пункта
 - Водные объекты
 - Земли лесного фонда
- ТЕРРИТОРИАЛЬНОЕ ПЛАНИРОВАНИЕ**
- Жилые зоны**
- Ж-1: Зона застройки индивидуальными жилыми домами
 - Ж-2: Зона застройки малоэтажными жилыми домами
 - Ж-3: Зона застройки многоквартирными жилыми домами
- Общественно-деловые зоны**
- Ц-1: Зона размещения объектов административно-делового и общественного назначения
 - Ц-2: Зона размещения объектов здравоохранения и социального обслуживания
- Рекреационные зоны**
- Р-1: Зона парков, бульваров и набережных
 - Р-2: Зона природных ландшафтов
 - Р-3: Зона дач
 - Р-4: Зона пляжа
 - Р-5: Зона размещения спортивных комплексов и сооружений
- Зоны сельскохозяйственного использования**
- СХ-1: Зона ведения дачного хозяйства и садоводства
 - СХ-2: Зона объектов сельскохозяйственного назначения
- Производственные зоны**
- П-1: Зона размещения производственных объектов
 - П-2: Зона размещения объектов комбинатно-складского назначения
- Зоны специального назначения**
- С-1: Зона кладбищ
 - С-2: Зона очистных сооружений
 - С-3: Зона размещения аэродрома и авиационной техники
 - С-4: Зона озеленения специального назначения
- Зоны инженерной и транспортной инфраструктуры**
- ИТ-1: Зона инженерно-транспортной инфраструктуры
 - ИТ-2: Зона объектов железнодорожного транспорта
 - ИТ-3: Зона инженерной инфраструктуры
- Зоны ограничений использования территории**
- Водоохранная зона
 - Прибрежно-защитная полоса
 - Санитарно-защитная зона
 - Охранная зона
- САНИТАРНО-ЗАЩИТНЫЕ ЗОНЫ**
- Производственных, коммунальных, инженерно-технических и санитарно-технических объектов
 - Железнодорожной
 - Санитарно-защитная зона от подстанции 110 кВ
 - Санитарно-защитная зона от водопроводов
 - Граница нормативной прибрежно-защитной полосы
- ОХРАННЫЕ ЗОНЫ ИНЖЕНЕРНЫХ КОММУНИКАЦИЙ**
- Граница санитарных разрывов вдоль ЛЭП 110 кВ
 - Граница нормативной водоохранной зоны
 - Граница санитарных разрывов от газопроводов
 - Зона рекультивации очистных сооружений



						009-18-ПЗЗ.К-2.					
						Правила землепользования и застройки города Котова, Котовского муниципального района Волгоградской области.					
Изм.	К.уч.	Лист	№ док.	Подпись	Дата	Правила землепользования и застройки			Стадия	Лист	Листов
									2	2	2
						Карта 2. Карта градостроительных ограничений г. Котова. М 1:20 000			ООО АПМ "АРХИТЕКТОР"		

Имя.И.подп. Подпись и дата. Взам.инв.№